

HƯỚNG DẪN SỬ DỤNG CẢM BIẾN ÁP SUẤT LỐP ICAR TPMS C33

1. Giới thiệu

Dòng TPMS C33 được Icar Việt Nam phối hợp sản xuất với các chức năng:

- Hiển thị áp suất lốp xe, cảnh báo khi áp suất đang giảm (bị xì hơi)
- Cảnh báo khi áp suất lốp thấp hoặc cao hơn giá trị mặc định
- Cảnh báo khi nhiệt độ lốp cao hơn giá trị mặc định.

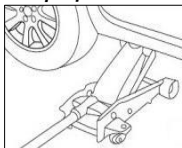
Mỗi bộ sản phẩm TPMS C33 bao gồm 4 cảm biến tích hợp trong van gắn lốp xe và 1 bộ thu tín hiệu (tổng thu). Các cảm biến sẽ định kỳ kiểm tra áp suất, nhiệt độ không khí trong lốp, gửi dữ liệu cho tổng thu thông qua sóng RF (Radio Frequency). Thiết bị sẽ liên tục theo dõi nhiệt độ, áp suất lốp và khi có bất thường, thiết bị sẽ gửi tín hiệu lên màn hình zin của xe thông qua kết nối với Android Box của ICAR Việt Nam hoặc màn hình DVD Android. Đồng thời gửi cảnh báo lên điện thoại chạy hệ điều hành Android hoặc iPhone thông qua sóng Bluetooth.



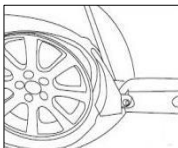
Màn zin Xpander 2022 kết nối Android Box D4

2. Lắp đặt

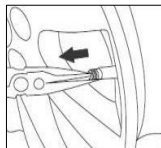
2.1. Lắp đặt cảm biến



1. Nâng xe, tháo lốp



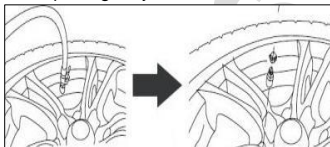
2. Ra lốp bằng máy



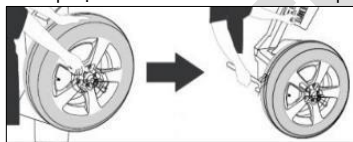
3. Tháo van



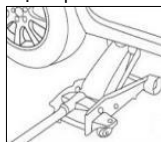
4. Lắp đặt van



5. Bơm lốp và vặn chặt nắp van



6. Cân bằng động các bánh xe



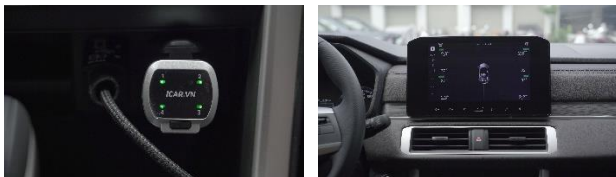
7. Vào lốp

2.2. Lắp đặt bộ thu tín hiệu

Tiến hành lắp đặt cục tổng của TPMS C33 vào vị trí kết nối tẩu trên xe hơi. Sau khi cắm vào tẩu của xe hơi, cục tổng TPMS C33 sẽ tự động khởi động mà không cần phải bấm nút như những cảm biến khác.



Giao diện cục tổng sẽ sáng ở 4 vị trí đèn tín hiệu 1, 2, 3, 4 tương ứng với 4 lớp xe. Đèn tín hiệu hiển thị màu xanh trong trường hợp áp suất, nhiệt độ của cửa lớp đảm bảo an toàn để xe vận hành. Minh họa như hình ảnh sau:



Đèn tín hiệu hiển thị màu đỏ trong trường hợp áp suất, nhiệt độ của lớp đang không đảm bảo an toàn cho xe vận hành. Hơn nữa, cục tổng sẽ phát ra âm thanh bíp bíp nếu xuất hiện tình trạng đèn tín hiệu đỏ ở bất kỳ lớp nào để cảnh báo cho bạn biết rằng tình trạng lớp đang chưa đảm bảo an toàn. Minh họa hình ảnh sau:

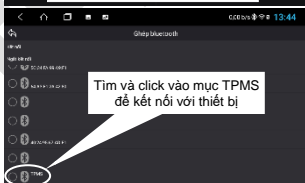
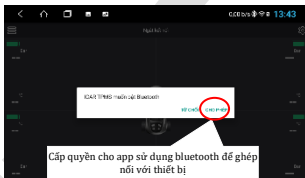
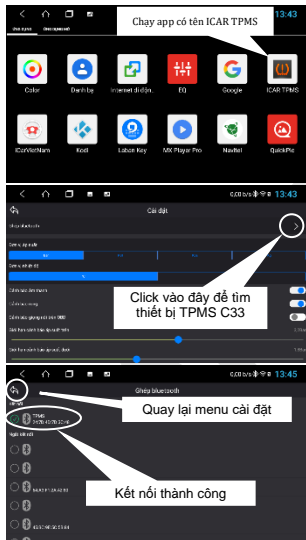


Sau khi lắp đặt bộ thu tín hiệu xong, về cơ bản quý khách hàng có thể biết được 4 lớp xe của mình có đảm bảo an toàn cho việc vận hành và di chuyển hay không. Tuy nhiên, để hiển thị thông số kỹ thuật cụ thể như áp suất lốp, nhiệt độ lốp và cài đặt nâng cao, quý khách nên cài đặt thêm trên điện thoại hoặc đầu chạy HĐH Android, các thực hiện các như mục 2.3 và mục 3

2.3. Cài đặt phần mềm

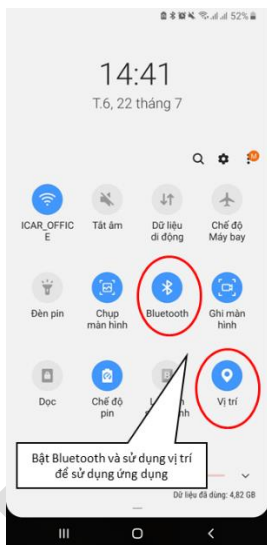
*** Đối với đầu DVD chạy hệ điều hành Android hoặc màn zin thông qua Android Box**

Để cài đặt phần mềm điều chỉnh các cảnh báo cho thiết bị TPMS C33 trên đầu Android, quý khách vào CH Play tải phần mềm có tên **ICAR BT TPMS** được cung cấp bởi **ICAR Vietnam Company Limited**. Sau khi cài đặt, quý khách chạy app có tên ICAR TPMS như hình. Lưu ý, cần cho phép sử dụng vị trí và bật Bluetooth để sử dụng ứng dụng:



2.4 Kết nối thiết bị TPMS bằng phần mềm TPMS trên điện thoại di động

***Lưu ý:** Đối với các thiết bị dùng hệ điều hành Android cần phải bật Bluetooth và cho phép sử dụng vị trí để sử dụng ứng dụng. Đối với các thiết bị dùng hệ điều hành IOS thì cần bật Bluetooth để sử dụng ứng dụng.



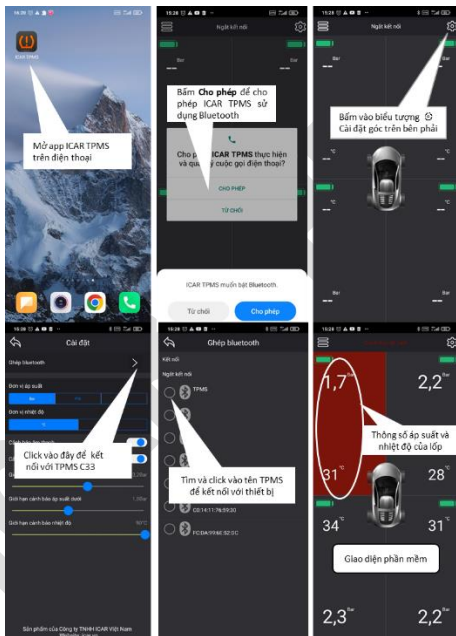
Giao diện Android



Giao diện IOS

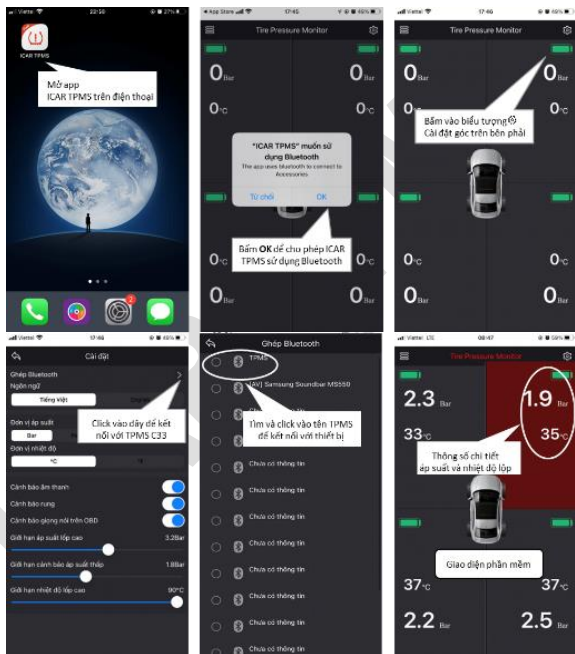
*** Đối với điện thoại và các thiết bị chạy hệ điều hành Android**

Để cài đặt phần mềm điều chỉnh các cảnh báo cho thiết bị TPMS C33 trên điện thoại, thiết bị chạy hệ điều hành Android, quý khách vào CH Play tải phần mềm có tên **ICAR BT TPMS** được cung cấp bởi **ICAR Vietnam Company Limited**. Sau khi cài đặt, quý khách chạy app có tên ICAR TPMS như hình. Lưu ý, cần cho phép sử dụng vị trí và bật Bluetooth để sử dụng ứng dụng:



* Đối với điện thoại iPhone và các thiết bị chạy hệ điều hành IOS

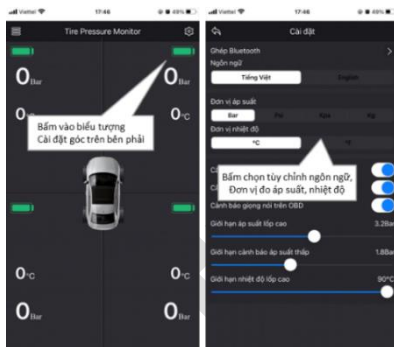
Để cài đặt phần mềm điều chỉnh các cảnh báo cho thiết bị TPMS C33 trên điện thoại, thiết bị chạy hệ điều hành IOS, quý khách vào App Store tải phần mềm có tên **ICAR TPMS** được cung cấp bởi **ICAR Vietnam Company Limited**. Sau khi cài đặt, quý khách chạy app có tên ICAR TPMS như hình. Lưu ý, cần bật Bluetooth để sử dụng ứng dụng.




3. Chức năng

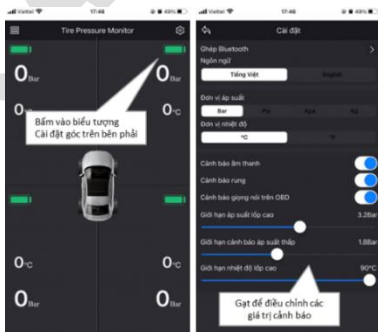
Lưu ý: Hướng dẫn được thực hiện trên thiết bị chạy hệ điều hành IOS, nếu thiết bị của quý khách chạy hệ điều hành Android cũng thực hiện tương tự

3.1. Đặt ngôn ngữ, đơn vị áp suất, nhiệt độ



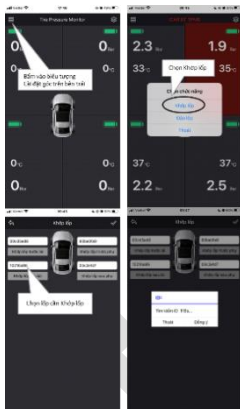
3.2. Đặt giá trị cảnh báo

Để cài đặt, hiệu chỉnh các giá trị cảnh báo, quý khách cần vào Menu Setting hình  nằm ở góc trên bên phải màn hình. Trong Menu Setting, quý khách có thể thiết lập được các giá trị cảnh báo của thiết bị.

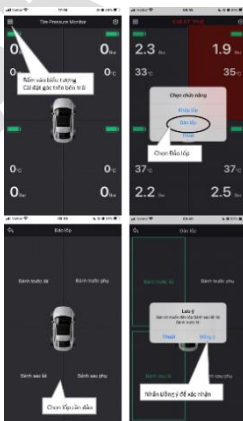


3.2. Khớp lớp, đảo lớp

Để khớp lớp, quý khách thực hiện các bước như hình sau:



Để đảo lớp, thực hiện tương tự. Tuy nhiên, khi chọn lớp cần đảo phải chọn 2 vị trí. Trên ảnh là ví dụ đảo 2 lớp trước lái và lớp sau lái cho nhau.



4. Thông tin liên hệ

Công ty TNHH iCar Việt Nam

Miền Bắc

Địa chỉ: Kiot số 21-22 - Khu VL1 Chợ TMDV Tổng Hợp Trung Văn Q. Nam Từ Liêm - Hà Nội

Miền Trung

Địa chỉ: Ngã tư Nam Trân & Nguyễn Tường Phở Quận Liên Chiểu - TP. Đà Nẵng

Miền Nam

Địa chỉ: Lô B9 - Đường Số 12 Trần Nãi - Quận 2 - TP. Hồ Chí Minh

Website: <http://icar.vn>